

Grue sur remorque Klaas K 17-24 TSR Light, la grue tractable et télescopique ultra légère et performante

K17-24 TSR Light, la grue idéale pour les artisans du toit

Adaptée à la construction, la grue télescopique tractable K17-24 TSR Light est la plus légère de sa catégorie.

Cette grue télescopique vous accompagnera du début à la fin du chantier et vous aidera à transporter des matériaux de tous types, charger et décharger des camions ou placer des éléments structuraux (pour charpente et couverture par exemple).

La grue sur remorque 17-24 TSR Light permet à ses utilisateurs d'économiser des ressources et travailler de manière efficace à un prix attractif.

Grâce à son faible poids la grue en aluminium est facilement tractable et s'installe rapidement sur vos chantiers !

Une large gamme d'accessoires est disponible pour cette grue de manutention.

Ses atouts

Jusqu'à 16m50 de portée et 250 kg de charge

Jusqu'à 20 m de hauteur et 650 kg de charge

Légère et maniable

Gain de place sur chantier

Tractable avec un véhicule de moins de 3,5 t

Grue radiocommandée

Déplacement autonome radiocommandé par engrenage sur essieu

Gibe hydraulique radiocommandé

Moteur 13cv essence

Rotation 360° continue/infinie

Système de stabilisation en "X"

Vérins de stabilisation hydrauliques verticalement

Double vérin de matage

Indicateur de charge sur la radiocommande

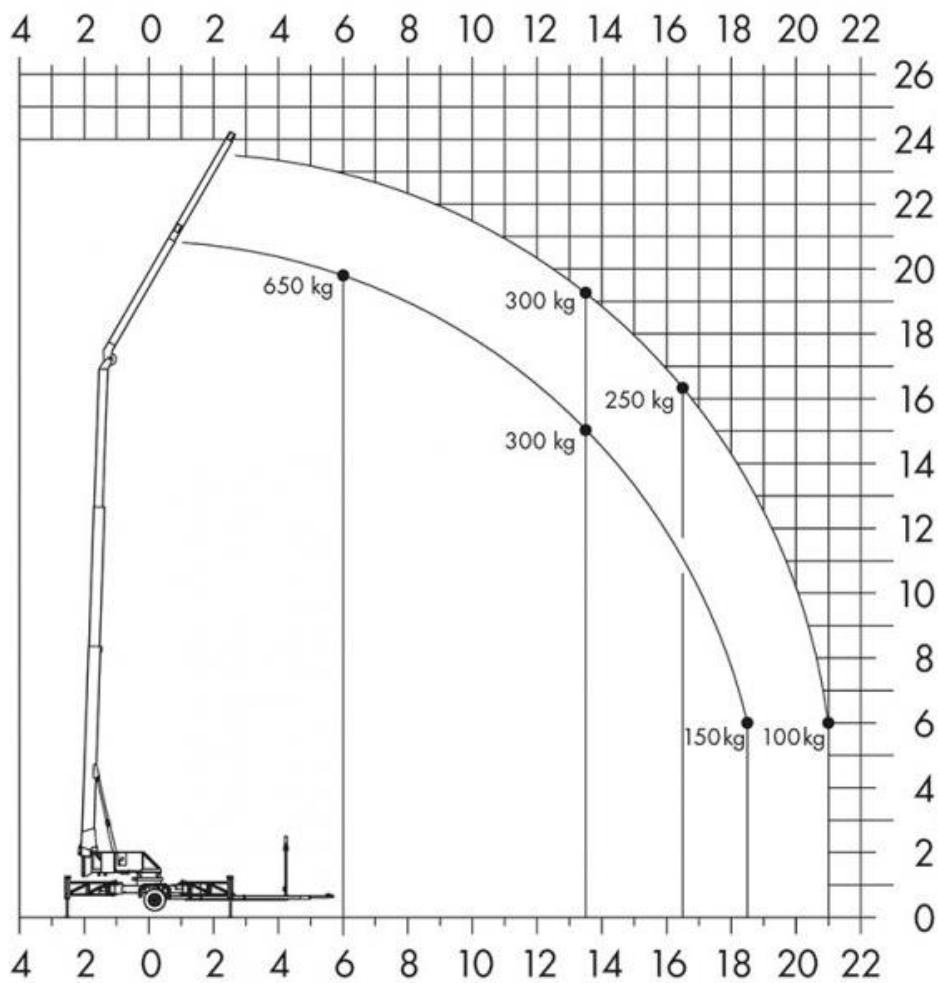
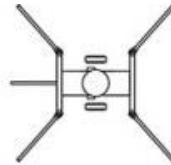


Informations techniques

Charge utile max	650 kg
Hauteur	24,0 m
Portée maximum	16m50
Vitesse du treuil	36 m/min
Largeur d'appui minimum	3,5m
Largeur d'appui maximum	5 m
Dimension replié (LxIxH)	8,37×2,05×2,60 m

Charge	Portée	Hauteur
650 kg	6 m	20 m
300 kg	13,50 m	19 m
250 kg	16,50 m	16 m

Abaque



Fonctions et performances sous réserve de modifications techniques